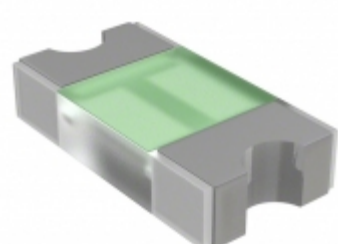


04941.75NR



Part Number: 04941.75NR
Výrobce: Hamlin / Littelfuse
Popis: FUSE 1.75A 32V 0603
Datový list: 494 Series

RoHS Status: Bez olova / V souladu RoHS
Ship From: Hong Kong
Shipment Way: DHL/Fedex/TNT/UPS/EMS

Obrázky jsou pouze orientační.
Podrobné informace o produktu naleznete v části Technické údaje produktu.
Koupit 04941.75NR s důvěrou od Component-World.HK, 1 rok záruka

[Request For Quotation](#)

PARAMETR PRODUKTU

Part Number	04941.75NR	Výrobce	Hamlin / Littelfuse
Popis	FUSE 1.75A 32V 0603	Stav volného vedení / RoHS	Bez olova / V souladu RoHS
Dostupné množství	154790 pcs	Datový list	494 Series
Kategorie	Ochrana obvodu	Napítí - DC	32V
Napítí - AC	32V	Velikost / Rozměry	0.063" L x 0.032" W (1.60mm x 0.81mm)
Série	494	Doba odezvy	Fast
Obal	Tape & Reel (TR)	Paket / krabice	0603 (1608 Metric), Concave
Ostatní jména	4941.75NR	Provozní teplota	-55°C ~ 90°C
Typ montáže	Surface Mount	Úroveň citlivosti na vlhkost (MSL)	1 (Unlimited)
Roztavení	0.0903	Výrobní standardní doba výroby	9 Weeks
Stav volného vedení / RoHS	Lead free / RoHS Compliant	Typ pojistky	Board Mount (Cartridge Style Excluded)
DC Cold Resistance	0.032 Ohms	Jmenovitá hodnota proudu	1.75A
Barva	-	Vypínací schopnost @ jmenovité napětí	35A
schválení	CSA, UR		

Component-World.com je spolehlivý distributor elektronických součástek. Specializujeme se na všechny elektronické komponenty řady Hamlin / Littelfuse. Máme 154790 kusy Hamlin / Littelfuse 04941.75NR na skladě dostupných. Vyžádejte si citát z distributora součástí elektroniky na Component-World.com, náš prodejní tým vás bude kontaktovat do 24 hodin.

RFQ Email: info@Components-World.com

SOUVISEJÍCÍ PRODUKTY

	Část#: 0494549004 Popis: DUMMY SEAL	Výrobci: Affinity Medical Technologies - a Molex company	Dotaz
	Část#: 0494005.NRHF Popis: FUSE BOARD MNT 5A 32VAC/VDC 0603	Výrobci: Littelfuse Inc.	Dotaz
	Část#: 0494561017 Popis: CONN FFC BOTTOM 10POS 1.00MM R/A	Výrobci: Affinity Medical Technologies - a Molex company	Dotaz
	Část#: 0494005.NR Popis: FUSE BOARD MNT 5A 32VAC/VDC 0603	Výrobci: Hamlin / Littelfuse	Dotaz
	Část#: 049402.5NR Popis: FUSE BRD MNT 2.5A 32VAC/VDC 0603	Výrobci: Hamlin / Littelfuse	Dotaz
	Část#: 0494540325 Popis: SEALED S8 BULB SOCKET	Výrobci: Affinity Medical Technologies - a Molex company	Dotaz
	Část#: 0494481611 Popis: CONN MICRO SD/SIM CARD PUSH-PUSH	Výrobci: Affinity Medical Technologies - a Molex company	Dotaz
	Část#: 049403.5NR Popis: FUSE BRD MNT 3.5A 32VAC/VDC 0603	Výrobci: Hamlin / Littelfuse	Dotaz
	Část#: 04941.25NR Popis: FUSE 1.25A 32V 0603	Výrobci: Hamlin / Littelfuse	Dotaz
	Část#: 04941.75NRHF Popis: FUSE 1.75A 32V 0603	Výrobci: Hamlin / Littelfuse	Dotaz
	Část#: 049401.5NR Popis: FUSE BRD MNT 1.5A 32VAC/VDC 0603	Výrobci: Hamlin / Littelfuse	Dotaz
	Část#: 0494561617 Popis: 1.0MM FFC B/F CONN. HSG ASSY 16P	Výrobci: Affinity Medical Technologies - a Molex company	Dotaz
	Část#: 049402.5NRHF Popis: FUSE BRD MNT 2.5A 32VAC/VDC 0603	Výrobci: Hamlin / Littelfuse	Dotaz
	Část#: 04941.25NRHF Popis: FUSE 1.25A 32V 0603	Výrobci: Hamlin / Littelfuse	Dotaz
	Část#: 0494549003 Popis: S8 WIRE SEAL L	Výrobci: Affinity Medical Technologies - a Molex company	Dotaz
	Část#: 0494481411 Popis: CONN MICRO SD/SIM CARD PUSH-PULL	Výrobci: Affinity Medical Technologies - a Molex company	Dotaz
	Část#: 049403.5NRHF Popis: FUSE BRD MNT 3.5A 32VAC/VDC 0603	Výrobci: Hamlin / Littelfuse	Dotaz
	Část#: 0494540311 Popis: S8 BULB SOCKET ASSY 3P - B TYPE	Výrobci: Affinity Medical Technologies - a Molex company	Dotaz
	Část#: 0494549002 Popis: S8 WIRE SEAL S	Výrobci: Affinity Medical Technologies - a Molex company	Dotaz
	Část#: 049401.5NRHF Popis: FUSE BRD MNT 1.5A 32VAC/VDC 0603	Výrobci: Hamlin / Littelfuse	Dotaz

Související klíčová slova pro 04941.75NR

Hamlin / Littelfuse 04941.75NR.	04941.75NR distributor	04941.75NR dodavatel	04941.75NR Cena
04941.75NR Stáhnout datasheet.	04941.75NR Datasheet.	04941.75NR Stock.	koupit 04941.75NR.
Hamlin / Littelfuse 04941.75NR.	Littelfuse Inc. 04941.75NR.	Littelfuse 04941.75NR.	Teccor / Littelfuse 04941.75NR.
TE Connectivity Raychem Circuit Protection / Litte 04941.75NR.	Wickmann / Littelfuse 04941.75NR.		